



Product catalog  
2025



# RED SEA SALTS

- すべての粒にサンゴ礁が息づいています -



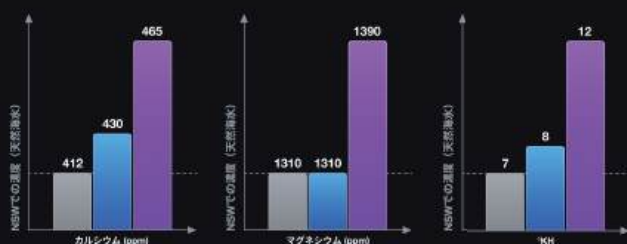
レッドシーのプレミアムソルトを使った多くの愛好家が成功しているのはなぜでしょうか？

豊富に含まれる天然成分、30年にわたる研究に基づく科学的革新、妥協のない製造責任の組み合わせから、確かな答えが導き出されています。さらに、水溶性を高めた新処方により、溶解から水槽投入まで約20分以内に短縮でき、定期的な海水作成により便利になりました。



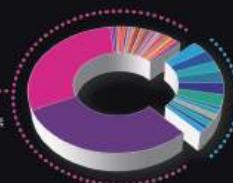
詳細はHPへ

■ 天然海水 ■ レッドシーソルト ■ コーラルプロソルト



レッドシーソルト  
とコーラルプロ  
ソルトの  
優れた製法

紅海から採取された  
天然塩  
人工海水の72%を構成する成分  
45種類の中間元素および微量元素  
を含有



他の主要元素と  
中間、微量元素  
人工海水の28%を  
構成する成分

レッドシーソルト分析証明書

**MyBATCH™**



全てのレッドシーソルトとコーラルプロソルトのパッケージ入りでは、ご購入されたソルトが含まれる製造ロット毎の主な成分をICP分析したデータが無料でダウンロードできます。よって、お客様は品質情報を常に手に入れることができ、安心してご使用いただけます。バッチナンバーは現在、蓋の裏側に表示されています。このサービスに関しての詳細は、レッドシーウェブサイト内の“My Batch”をご覧ください。



あなたの専用レシピ

**MyRecipe  
Wizard**

テラーメイドされたリーフケアレシピが入手可能です。  
お勧めの人工海水や添加剤が分かる専用レシピをゲットしましょう。



# ReefCareProgram

## 7液構成のコンプリート添加剤プログラム

ファンデーションとトレースカラーズ添加剤は、リフジウムの藻類の育成と共に、サンゴの成長と発色を実現します。



詳細はHPへ



ファンデーションA - カルシウム+  
ファンデーションB - KHアルカリニティ  
ファンデーションC - マグネシウム



ファンデーションABC+  
スケルタルエレメンツ



NO<sub>3</sub>:PO<sub>4</sub>-X



リーフエナジー  
プラス (AB+)  
コラル  
ニュートリション



トレースカラーズA - アイオディン+  
トレースカラーズB - ポタシウム+  
トレースカラーズC - アイアン+  
トレースカラーズD - バイオアクティブエレメンツ



トレースカラーズ  
A | B | C | D  
(4本入りパック)



マルテテストキット - ファンデーションプロ  
リーフテストキット - カルシウムプロ  
リーフテストキット - KH/アルカリニティプロ  
リーフテストキット - マグネシウムプロ



マルテテストキット - アルジーコントロールプロ  
リーフテストキット - 硝酸塩/亜硝酸塩  
リーフテストキット - リン酸塩



マルテテストキット - トレースカラーズプロ



KHコーラリングロ



スターキット  
リーフマチュアー



マリンテストキット  
pHアルカリニティ



マリンテストキット  
マグネシウム



マリンテストキット  
カルシウム



マリンテストキット  
リン酸塩



マリンテストキット  
硝酸塩/亜硝酸塩

淡水海水両用



Dip X



アイプタシアX



リーフスペックカーボン



シーウォーターリフレクトメーター





# CompleteReefCare

## 4液構成のコンプリートリーフケア

新しいコンプリートリーフケアは、リーフアクアリウムで消費される 36 種類の主要、中間、微量元素のすべてを補充することで、理想的なサンゴの成長と発色を実現します。



新しいコンプリートリーフケアは、リーフ水槽で定期的に消費される 36 種類の主要元素、中間元素、微量元素（アルカリ成分を含む）のすべてを補充することで、理想的なサンゴの成長と発色を実現する 4 液構成のプログラムです。このコンプリートリーフケアでは、4 本のボトルで添加・週一回のカルシウム測定、これだけで完了です。

### 特長

- ✓ 30年にわたる独自の研究に基づいて開発された4つの添加剤からなるコンプリートリーフケアは、サンゴ水槽で定期的に消費される36種類の主要元素、中間元素、微量元素のすべてを補充することで、サンゴの成長と発色を促進します。
- ✓ 週1回のカルシウムの測定だけで、4つの添加剤の投与量を決めることができます。
- ✓ 4つの添加剤は同じ比率で使用されるので、すべて同時に使い終わるように設計されています。
- ✓ ドーシングポンプでの添加に最適です。



詳細はHPへ

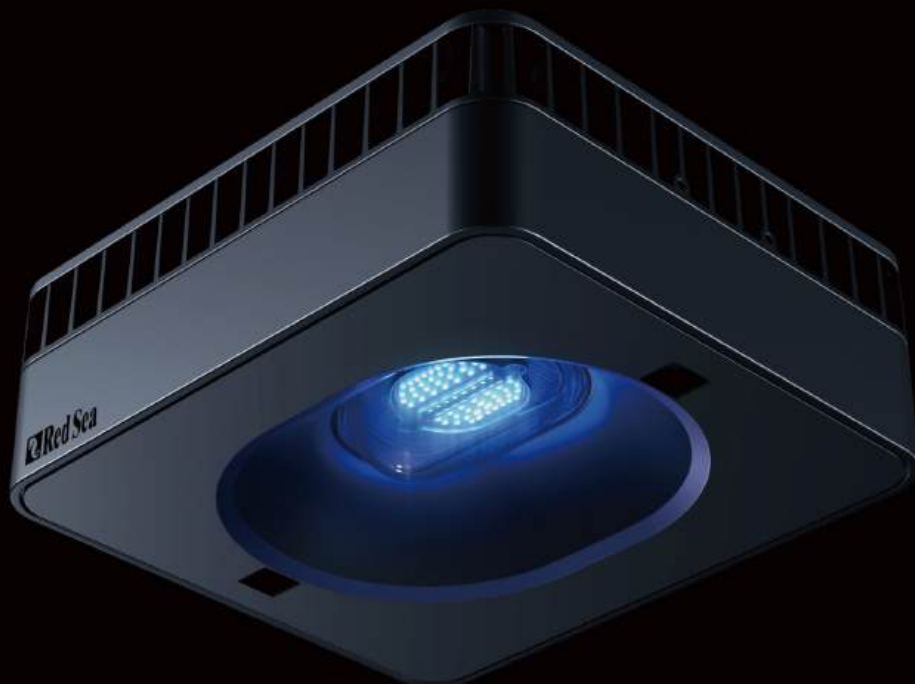
## MyRecipe® Wizard

あなたの水槽に最適な水質パラメーターや添加剤プログラム、お勧めのプレミアムソルトがオンラインですぐに見つかります。



# ReefLED® G2 SERIES

より強く、より豊かで、よりスマートに



MAX NANOシリーズには、リーフアクアリウムを維持するために必要な全ての装備が整っており、機器の選択に悩むこともありません。これらのモデルに装備されているすべての機器はREEF-SPECを準拠しており、サンゴの飼育がどのようなものかを体験したい初級者のみならず、スペースや手間を最小限にしたいベテランのリーファーにも最適なシステムです。

## 特長

- ・ より強化されたREEF-SPECの光出力
- ・ より豊かなリーフセーフ・カラー
- ・ 希望の色と強度を選択するだけの簡単な照明設定
- ・ 均質な光の広がりです。ホットスポットを最小限に抑えつつ、眩しさを抑える特殊構造
- ・ 水槽全体に優しい煌めきを放射
- ・ セットアップ、操作、通知、自動照明プログラムが簡単に設定できるReefBeatアプリ
- ・ 眩しさを軽減できるオプションのクリップオンバイザー

### ReefLED G2 60

12 x 12 x 5 cm

**60 W**

コンパクト  
LEDアレイ

**500 PAR**

水面での値

**100 PAR**

水深50cm  
での値

### ReefLED G2 115

15.5 x 13.5 x 5.7 cm

**115 W**

コンパクト  
LEDアレイ

**500 PAR**

水面での値

**150 PAR**

水深50cm  
での値

### ReefLED G2 170

18 x 16 x 6.4 cm

**170 W**

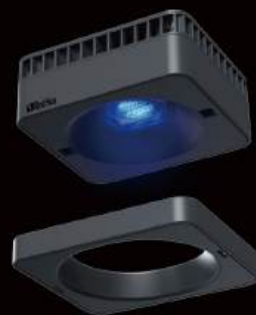
コンパクト  
LEDアレイ

**550 PAR**

水面での値

**130 PAR**

水深80cm  
での値



詳細はHPへ



理想的な  
サンゴの成長



サンゴに安全



簡単セットアップ



Wi-Fi内蔵



アプリで操作

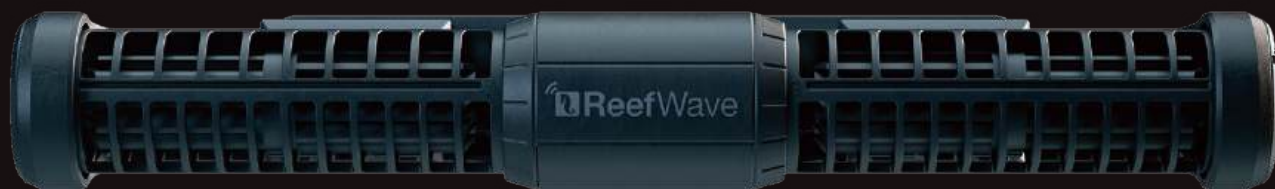
 Red Sea

# ReefWave®

コントローラー付属

## 静音 - スマート - パワフル

レッドシーのReefWave Wi-Fiポンプは、特許取得済みのクロスフローテクノロジーを採用しており、水槽内のどこへでもサンゴに最適なREEF-SPEC®ウォーターモーションを供給します。先進のスムーズな運転とエネルギー効率の良い正弦波モータードライブの組み合わせと共に、全てのモデルに採用した優れた防振マウントとデュアルベアリングにより、ReefWaveは非常に静かでパワフルなパルスウェーブポンプに仕上げられています。そして、分解と組み立ても容易で、メンテナンスも簡単に行えるように設計されています。また、Wi-Fi内蔵のコントローラーは5つのプログラムをボタン操作で選択でき、給餌やメンテナンスの際もワンタッチでポンプを一時停止および休止することもできます。さらに、ReefBeatアプリで好みのウェーブも自在に作成可能です。



極静音



簡単セットアップ



正弦波テクノロジー



Wi-Fi内蔵



簡単メンテナンス

### 特徴

- ・ 穏やかで均一な流れを分配するクロスフローテクノロジー・ウェーブポンプ
- ・ 静かでエネルギー効率の良い正弦波 DC 制御モーター
- ・ 独自の順方向 / 逆方向 / 交互フローモードを備えた 5 つのプログラム可能な波形
- ・ 組み立てと分解が簡単でメンテナンスも容易
- ・ それぞれのポンプに専用の Wi-Fi コントローラー
- ・ 異なるサイズの複数のポンプを同期可能 (ReefBeat® アプリ使用時)
- ・ 簡単な設定、操作、モニタリングおよび通知のための ReefBeat® アプリ

### ReefWave® 25

27x7x4cm

**7,500 LPH**  
最大流量

**4-25 WATT**  
消費電力

**60-120 CM**  
推奨水槽サイズ

**3 M**  
ケーブル長

**15 MM**  
取付最大ガラス厚

### ReefWave® 45

31x8x5cm

**15,000 LPH**  
最大流量

**8-45 WATT**  
消費電力

**60-200 CM**  
推奨水槽サイズ

**3 M**  
ケーブル長

**20 MM**  
取付最大ガラス厚

### コントローラー & ReefBeat® アプリ

それぞれの ReefWave ポンプには、様々なオンボード・プリセットウェーブを備えた独自のコントローラーと、それをレッドシーの ReefBeat® アプリに接続する Wi-Fi を内蔵しており、ReefWave とあらゆるレッドシーのコネクテッドデバイスをシームレスに統合できます。



詳細はHPへ

**Red Sea**



# ReefDose® 2 | 4

高精度、スマート、直感的



ReefDoseは、リーフアクアリウムでの毎日の添加剤投与のために、特別に設計および製造されています。

ReefDoseには、特別に設計されたドosingヘッド(特許出願中)を2個または4個備えた2つのモデルが用意されています。1滴の精度が非常に正確な為、毎日の投与スケジュールを一貫性をもって継続できます。

ReefDoseでは、ヘッド毎に簡単に設定できる様々なスマート投与プログラムを利用できます。これらのプログラムは、自動的にデバイス全体で1つに調整された毎日の投与スケジュールに統合されます。

ReefBeatアプリを介して操作するReefDoseのフル機能を活用することで、添加剤の補充時期の通知や当日に未実行に終わった投与の自動補填など、あらゆる投与作業を簡素化することが可能となります。

## ReefDoseの主な特徴：

- ✓ 4つの自動投与プログラム
- ✓ 自動スケジュール作成
- ✓ 未実行投与の補填
- ✓ 添加剤残量モニター
- ✓ 3種類の投与速度
- ✓ ドosingキー&ドosingログ
- ✓ 給餌ヘッド
- ✓ 組み立て簡単なクリックオン/オフドosingヘッド(工具や細かな位置合わせは不要)
- ✓ 壁掛けブラケット付属
- ✓ 他のReefBeatデバイスとスムーズに連携



詳細はHPへ

 Red Sea

# ReefATO<sup>®</sup>+

スマートなATOシステム - 温度センサー&水漏れ検知器搭載



ATO+ ポンプ



水漏れ検知器



ATOレベル&  
温度センサー



ReefATO+ コントローラー

この信頼性の高い自動給水システムは、高精度の温度モニターと水漏れ検知器、そしてReefBeatエコシステムに接続できるスマートコントローラーを備えています。

## ReefATO+の特徴：

- ReefBeatエコシステムとの連携（給餌/メンテナンス/緊急停止のクイックアクション利用可）
- フェイルプルーフ（ソリッドステート）水位センサー、安全停止機能内蔵
- $\pm 0.1^{\circ}\text{C}$ の精度を誇るオンライン温度センサー
- REEF-SPEC準拠のチタン製RO水/海水両用水漏れ検知器（電子アラーム内蔵）
- 12mmまでのガラスに対応したマグネット式センサーマウンティングブラケット（REEFERシステム用アップグレードキットには含まれません）
- スナップイン式ATO+センサーホルダー付属（レッドシー水槽システムのフロートバルブと換装可能）
- 静音・DC12V可変流量（6-10W）ATOポンプ
  - スリムなデザイン（直径4.5cm）
  - 最大流量 300L/h、最大揚程 2.5m
- 詳細な給水ログと温度ログを提示
- 貯水量モニター機能



静音



簡単  
セットアップ



誤作動防止機能



給水ログ



高い  
信頼性



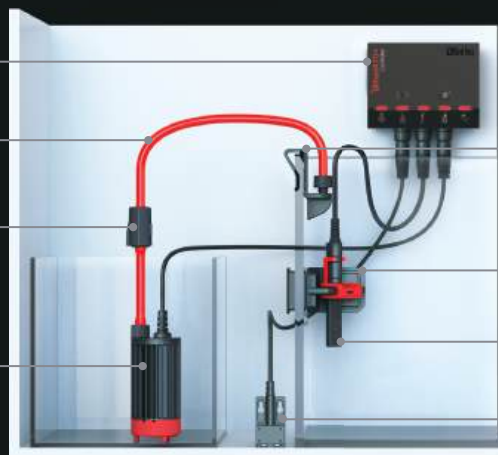
詳細はHPへ

ReefBeatに  
接続できる  
ATO+コントローラー

シリコンチューブ

サイフォンブレイカー

12V DCポンプ



チューブホルダー

センサーホルダー  
&マグネット式  
コーナーストラップ

ATO レベル  
&温度センサー

RO・Di水  
&飼育用水  
水漏れ検知器

# ReefCan

## リーフリザーバー

ReefCanは自動給水システムに接続することで、ReefCan 18 で200Lの水槽、ReefCan 40で500Lの水槽にそれぞれ約1週間分の水を供給することができます。非常にスリムなので、キャビネット内のサンプ横や水槽の後ろの狭いスペースにも設置できます。



詳細はHPへ





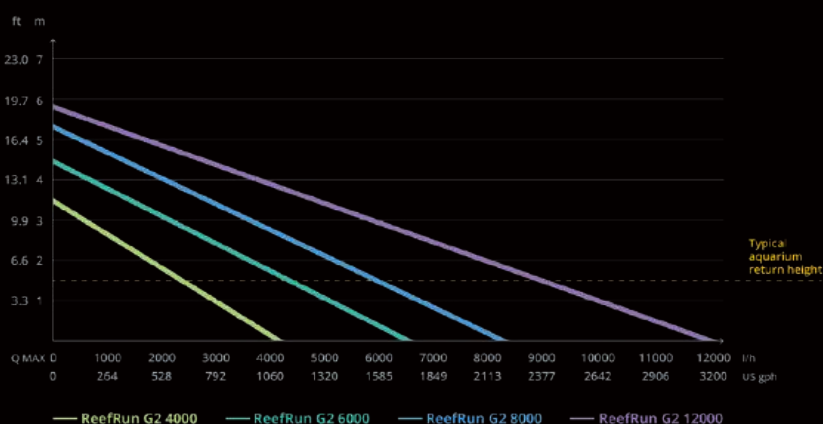
# ReefRun® G2 DC Pump

静音 - スマート - パワフル



	ReefRun G2 DC Pump 4000	ReefRun G2 DC Pump 6000	ReefRun G2 DC Pump 8000	ReefRun G2 DC Pump 12000
最小- 最大流量(L/h)	2,000-4,000	3,600-6,500	4,100-8,300	5,000-12,000
最大揚程(m)	3.4	4.4	5.3	5.9
消費電力(W)	16-38	22-56	24-73	33-105

- ✓ 単独運転用のフローコントローラー付属
- ✓ 静音運転
- ✓ 180°回転可能な吐出口
- ✓ インレットフローガイド
- ✓ ポンプ近くに接続コネクタを備えた 3m の電源ケーブル
- ✓ 省エネルギー設計によりランニングコストを低減



詳細はHPへ



静音



可変強度



省エネルギー



360°回転  
吐出口



5年保証



www.redseafish.com

# REEFER™ Skimmer

高効率 - 静音 - 高性能



泡の調整がしやすい  
フォームビュー®  
ウィンドウ

ネッククリーナー  
内蔵

目盛りの付いたカップ  
で廃液の生成を管理  
可能

1mのホースが付属した  
ドレインポート

効果的な空気吸入  
サイレンサー

大容量のリアクション  
チャンバーにより、  
理想的な空気と水の  
接触時間を確保

流体力学に基づいた  
高効率ディフュージョン  
チャンバー

SICCE PSK  
スキマーポンプ

精密なギア式調節  
バルブ

振動を吸収する  
接続パーツと  
フットパーツ

サンプルに合わせて  
吸水口と調整バルブの  
位置を3つ組み合わせ  
から選択可能

メンテナンス時に便利なクイックリリースポンプホルダー



静音



高効率



PSKポンプ



簡単メンテナンス



簡単組立

## 主な特徴:

- 流体力学に基づいたディフュージョンチャンバーが、空気や水の流量を減少させることなく、PSKポンプによって生成された微細な気泡をスキマーボディー内へ均等に拡散します。
- 振動を吸収する特殊パーツと大きな吸気サイレンサーにより静音運転を実現します。ポンプ吸水口と調節バルブの位置が変更可能。お手持ちのサンプルに合わせて3つのポジションから選択できます。
- コレクションカップのフォームビューウィンドウにより、泡の視認性を高め、微調整がより簡単に行えます。
- 便利な手動式ネッククリーナー搭載。
- 排水量を細かく調節できる精密なギアバルブを採用。
- クイックリリースポンプホルダー採用によりポンプの取り外しが容易に行えます。
- ドレインポートにバルブ付きホース（1m）付属。

## ハイパフォーマンスREEF-SPEC® スキマー:

ユーザーの視点から設計されたREEFER™スキマーの高効率フローシステムは、ORP（酸化還元電位）を350mv以上の理想値に維持することが可能です。通常このレベルはオゾン処理にて達成される値に相当します。

モデル	SPS水槽 対応水量	ミックスドリフ 水槽対応水量	魚水槽 対応水量	シッチェ ポンプ	空気流量	水流量
REEFER™ Skimmer 300 18cm D x 25cm W x 53cm H	300L	600L	900L	PSK-600	500 L/h	1000 L/h
REEFER™ Skimmer 600 21cm D x 29cm W x 56cm H	600L	1200L	1800L	PSK-1000	750 L/h	1500 L/h
REEFER™ Skimmer 900 24cm D x 32cm W x 59cm H	900L	1800L	2700L	PSK-1200	900 L/h	2000 L/h

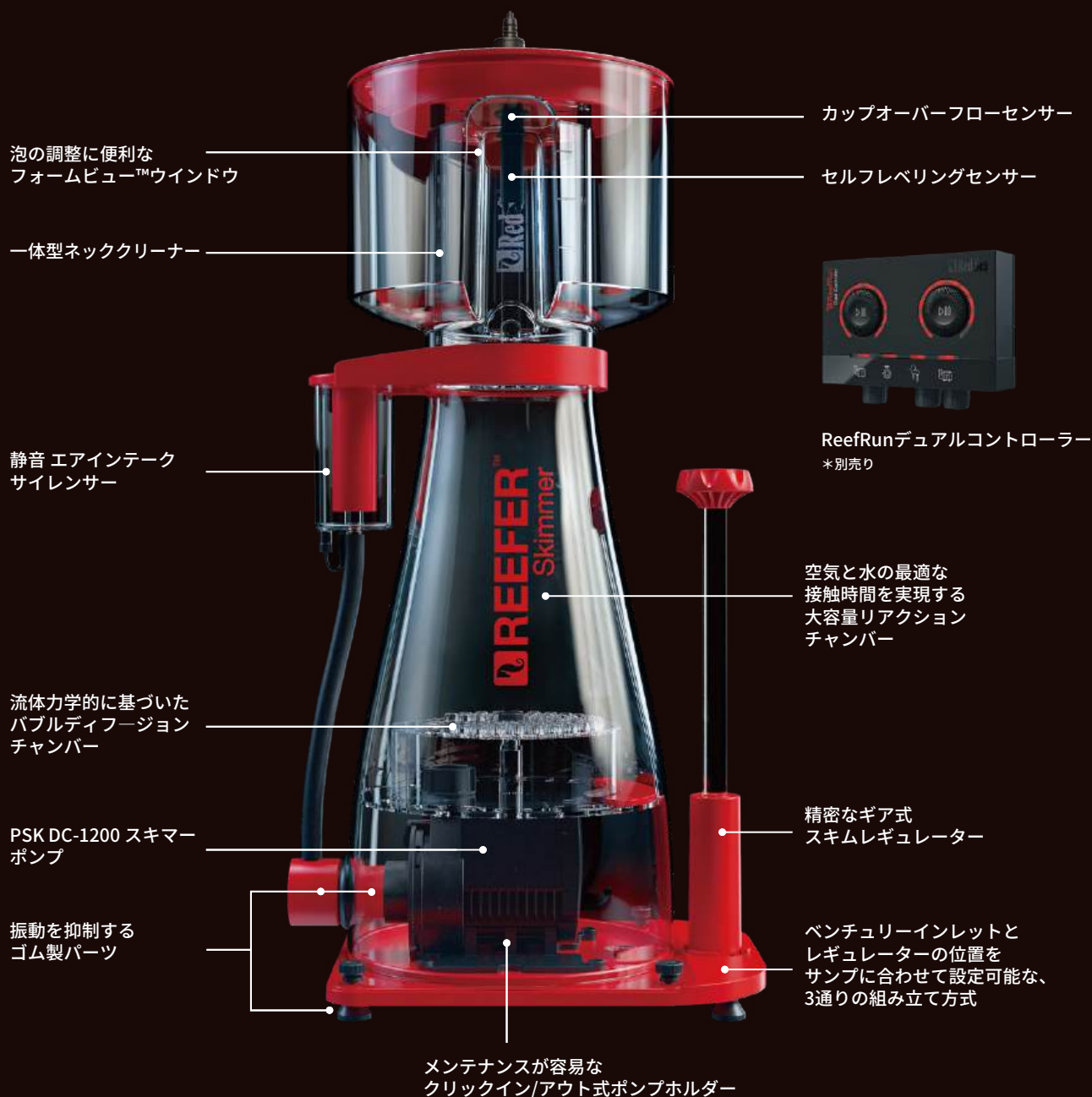


詳細はHPへ

Red Sea

# REEFER™ DC-Skimmer

スマート - 高効率 - セルフレベリング



ReefRunデュアルコントローラー  
\*別売り

スマートなREEFER DCスキマーは、強度が調整できるSicce製 PSK DC 1200スキマーポンプと、レッドシー独自のデュアルアクション・スキムセンサーを搭載しており、スキミング効率を最適化するための画期的なセルフレベリング（自動調整）機能を備えています。

- ✓ アプリでの設定により、連続運転、または1日の中で運転の強弱や休止をスケジュールすることができます。汚れの取れ具合の調整や自動給餌器との連携が可能となります。
- ✓ REEFER DCスキマーとDCポンプのコンビネーションでは、ReefBeatのクイックアクションとの連携により、メンテナンスモードの終了後、自動遅延機能が働き、サンプルの水位が正常に戻ってからスキマーが自動的に始動します。
- ✓ ReefRunデュアルコントローラー（別売り）をReefRunDCポンプと共有できます。
- ✓ ポンプ異常時の自動停止と通知機能を備えています。

モデル	SPS水槽 対応水量	ミックスドリフ 水槽対応水量	魚水槽 対応水量	シッche ポンプ	空気流量	水流量
REEFER™ DC Skimmer 300	300L	600L	900L	PSK DC-1200	500 L/h	1000 L/h
REEFER™ DC Skimmer 600	600L	1200L	1800L	PSK DC-1200	750 L/h	1500 L/h
REEFER™ DC Skimmer 900	900L	1800L	2700L	PSK DC-1200	900 L/h	2000 L/h



詳細はHPへ

**Red Sea**



# NanoMat

自動運転 - プラグ&プレイ® - 高効率

NanoMatは、プラグ&プレイの全自動フリースローラーフィルターで、飼育水を常に透明に保ちます。MAX NANO G2システムやREEFER NANOシステム、その他200L未満のシステムの標準的な4インチフィルターバックのホルダーに取り付け可能です。

- ・ プラグ&プレイのドロップイン設置方式
- ・ MAX NANO G2システムやRed Seaおよび他のシステムの標準的な4インチ(10.16cm)のフィルターソックスホルダーに装着可能
- ・ フリースマット簡単交換システム
- ・ 高効率で高流量対応、スキマーの負担を軽減する18mのポリエステル製不織布フリースマットロール
- ・ 自律運転ユニット(アプリやインターネット接続は不要)
- ・ 自動巻き取り機能、ソリッドステート水位センサー (伝導率センサー採用)
- ・ フリースマットの無駄巻きを防ぐ自動停止機能



詳細はHPへ

NanoMat	
対応最大流量	950L/h
推奨	水量200Lまでのシステム
フリースマットの幅	5.5cm
フリースマットの長さ	18m



# ReefMat®

スマート- プラグ&プレイ® - 高効率

ReefMatは、プラグ&プレイで簡単に設置ができ、完全に自動化されたスマートなフリース・ローラーフィルターです。1ロールで数週間にわたり、継続的に水槽水をクリスタルクリアーに保ちます。

- ・ プラグ & プレイの簡単設置と多様なセットアップオプション
- ・ 簡単なフリースマット交換システム
- ・ 効率的、高流量、スキマーの負担を軽減する、50 g/m<sup>2</sup>の不織布ポリエステルフリースマットロール
- ・ ReefBeat®エコシステムに接続可能なスマートドライブユニット
- ・ 可動部品が無く不具合の起きにくい、ソリッドステートの内部/外部水位センサー
- ・ 化学ろ過用の一体型メディアバスケット
- ・ USA /メトリック規格のPVCコネクターを備えた、ねじれに強い波形インレットホース

	ReefMat 250	ReefMat 500	ReefMat 1200
対応最大流量	3,500L/h	6,000L/h	9,000L/h
推奨	水量250Lまでのシステム	水量500Lまでのシステム	水量1,200Lまでのシステム
フリースマットの幅	8cm	11.3cm	17cm
フリースマットの長さ	32m	28m	35m
メディアバスケット容量	160ml	350ml	700ml



詳細はHPへ

# Red Sea REEFER™ G3

リーフアクアリウムの基礎を担う、パーフェクトなシステム

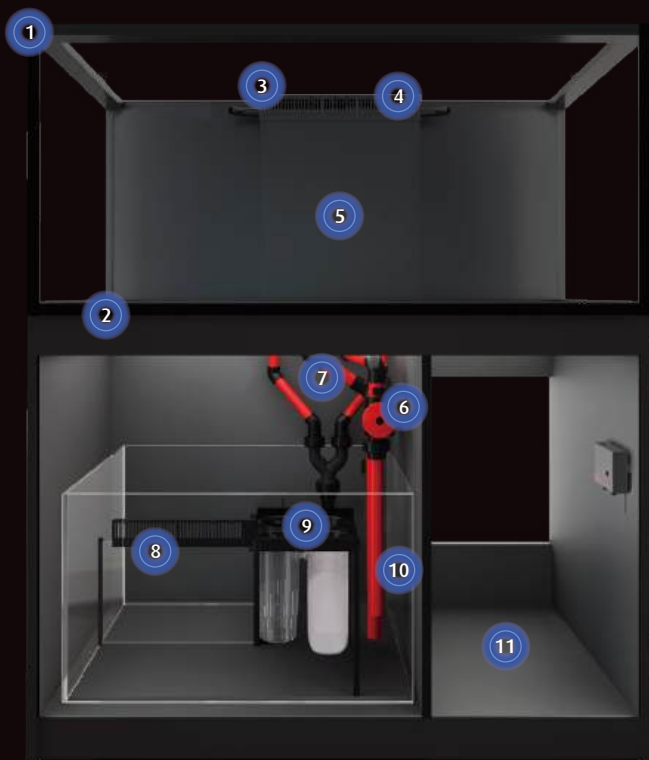


REEFER G3は、流体力学的に優れた高次元のウォーターマネジメント機能を備えています。頑強なキャビネットと水槽に加え、高機能なREEF-SPEC準拠のサンプ、スマートな総合型自動給水システム (ATO) を装備しています。

また、特別な合計5年間の延長保証も付帯されています。レッドシーのスマートデバイスを追加し、ReefBeatアプリで連動させることで、レッドシー・エクスペリエンス（究極のリーフ体験）を実現できる理想的な水槽システムです。

レッドシーのREEFER G3は、大幅に再設計されたフローシステムと新しい流体力学的に優れた配管を採用しています。これにより水循環効率を最大50%向上させながら、エネルギー消費の大幅削減を実現しました。

さらに、425モデル以上では、強度と耐久性を高めるトップフランジを標準装備しています。



## 特徴

1. 強化された超透過ガラス **NEW**
2. 頑強な合板製キャビネット
3. リターンポンプ吐出口
4. サーフェススキマー
5. サイレント・ダウンフローシステム **NEW**
6. 高精度流量調整バルブReefGate **NEW**
7. 流体力学的に優れた配管 **NEW**
8. プロフェッショナル・REEF-SPECサンプ
9. ReefMat完全対応
10. ReefATO+
11. クーラー＆ハードウェア区画

\*表示例：REEFER 425。

実際の構成はモデルによって異なる場合があります。

詳細はHPへ



REEFER™ Series

Specifications		REEFER™ NANO	REEFER™ G3 Popular Model					REEFER™ G3 Large Model		
			170 G3	200 G3	250 G3	300 G3	350 G3	425 G3	525 G3	625 G3
システム寸法	水槽幅（cm）	45	60	60	90	90	120	120	150	150
	水槽高さ（cm）	45	50	53	53	55	53	55	55	60
	水槽奥行き（cm）	45	50	57.5	50	57.5	50	60	60	65
	キャビネットを含むシステム全体の高さ(cm)	132	138	140	140	142	140	142	142	148
ガラス厚	ウルトラクリアー・フロントガラス（mm）	8	10	10	12	12	12	12	15	19
	ウルトラクリアー・サイドガラス（mm）	8	12	12	12	12	15	15	15	19
	ボトムガラス（mm）	8	10	10	12	12	12	12	15	15
システム水量	飼育槽水量（L）	77	128	158	203	246	273	343	423	497
	サンプ水量（L）	28	37	42	42	54	69	90	116	123
	システム総水量（L）	105	165	200	245	300	342	433	540	620
ろ過	225ミクロン薄型メッシュフィルターバッグ	1	1	1	1	1	1	2	2	2
	フィルターマEDIAカップ				1	1	1	2	2	2
サンプ	ReefMat対応	NanoMat対応	ReefMat 250対応	ReefMat 250対応	ReefMat 250対応	ReefMat 500対応	ReefMat 500対応	ReefMat 500対応	ReefMat 1200対応	ReefMat 1200対応
	水位調節式スキマー区画			✓	✓	✓	✓	✓	✓	✓
	リフジウム対応				✓	✓	✓	✓	✓	✓
サンプ寸法	水位（cm）	20	20	17-23	17-23	17-23	17-23	20-27	20-27	21-27
	ろ過区画（cm）	24 x 21	30 x 25	30 x 28	24 x 42	24 x 47	23 x 53	36 x 48	54 x 48	51 x 51
	ポンプ区画（cm）	24 x 12	16 x 30	17 x 30	20 x 21	30 x 26	31 x 21	31 x 24	31 x 24	36 x 27
循環ポンプ用	着脱式スリット付きサーフェスキマー	✓	✓	✓	✓	✓	✓	✓	✓	✓
	ホース接続口の外径(ポンプ1台接続の場合)	16 mm	17mm&25mm	17mm&25mm	17mm&25mm	17mm&25mm	25mm&32mm	25mm&32mm	25mm&32mm	25mm&32mm
	ホース接続口の外径(ポンプ2台接続の場合)						17mm&25mm	17mm&25mm	17mm&25mm	17mm&25mm
	水槽内吐出口の数	1	1	1	1	1	2	2	2	2
	推奨とするメインポンプ ※ポンプは別売り	1 x ReefRun G2 4000	1 x ReefRun G2 4000	1 x ReefRun G2 4000	1 x ReefRun G2 4000	1 x ReefRun G2 4000	1 x ReefRun G2 6000	1 x ReefRun G2 6000	1 x ReefRun G2 8000	1 x ReefRun G2 8000
デラックスシリーズ仕様	Red Sea ReefLED™ アドバンスド・ ライトシステム	1 x ReefLED G2 60	1 x ReefLED G2 115	1 x ReefLED G2 115	2 x ReefLED G2 115	2 x ReefLED G2 115	2 x ReefLED G2 115	2 x ReefLED G2 115 or 2 x ReefLED G2 170	3 x ReefLED G2 115 or 2 x ReefLED G2 170	3 x ReefLED G2 115 or 2 x ReefLED G2 170
	水平調整機能付き合板製キャビネット		✓	✓	✓	✓	✓	✓	✓	✓
	フランジ	✓	✓	✓	✓	✓	✓	トップフランジ	トップフランジ	トップフランジ

Specifications		REEFER™ G3 Extra-Large Model	REEFER™ S G3 Model				REEFER™ Peninsula G3 Model			
		750 G3	S550 G3	S700 G3	S850 G3	S1000 G3	P350 G3	P500 G3	S700 G3	S950 G3
システム寸法	水槽幅（cm）	180	120	150	180	210	96	125	151	200
	水槽高さ（cm）	60	65	65	65	65	60	60	65	65
	水槽奥行き（cm）	65	68	68	68	68	63.5	63.5	68	68
	キャビネットを含むシステム全体の高さ(cm)	148	153	153	153	153	163	163	168	168
ガラス厚	ウルトラクリアー・フロントガラス（mm）	19	19	19	19	19	15	15	19	19
	ウルトラクリアー・サイドガラス（mm）	19	19	19	19	19	15	15	19	19
	ボトムガラス（mm）	19	19	19	19	19	15	15	19	19
システム水量	飼育槽水量（L）	600	549	699	680	795	278	412	568	757
	サンプ水量（L）	150	448	564	170	205	74.6	106.6	136.7	189.6
	システム総水量（L）	750	101	135	850	1000	352	519	705	947
ろ過	225ミクロン薄型メッシュフィルターバッグ	2	2	2	2	2	1	2	2	2
	フィルターマEDIAカップ	2	2	2	2	2	1	2	2	2
サンプ	ReefMat対応	ReefMat 1200対応	ReefMat 1200対応	ReefMat 1200対応	ReefMat 1200対応	ReefMat 1200対応	ReefMat 500対応	ReefMat 1200対応	ReefMat 1200対応	ReefMat 1200対応
	水位調節式スキマー区画	✓	✓	✓	✓	✓	✓	✓	✓	✓
	リフジウム対応	✓	✓	✓	✓	✓	✓	✓	✓	✓
サンプ寸法	水位（cm）	21-27	20-28.5	20-28.5	20-28.5	20-28.5	20-25	20-25	20-25	20-25
	ろ過区画（cm）	63 x 51	36 x 51	51 x 54	41 x 54	54 x 54	23 x 53	39 x 53	51 x 53	48 x 51
	ポンプ区画（cm）	44 x 27	31 x 26	30 x 30	36 x 30	37 x 30	21 x 32	23 x 30	29 x 30	28 x 28
循環ポンプ用	着脱式スリット付きサーフェスキマー	✓	✓	✓	✓	✓	✓	✓	✓	✓
	ホース接続口の外径(ポンプ1台接続の場合)	25mm&32mm	25mm&32mm	25mm&32mm	25mm&32mm	25mm&32mm	25mm&32mm	25mm&32mm	25mm&32mm	25mm&32mm
	ホース接続口の外径(ポンプ2台接続の場合)		17mm&25mm	17mm&25mm			17mm&25mm	17mm&25mm	17mm&25mm	17mm&25mm
	水槽内吐出口の数	2	2	2	2	2	2	2	2	2
	推奨とするメインポンプ ※ポンプは別売り	1 x ReefRun G2 8000	1 x ReefRun G2 8000	1 x ReefRun G2 8000	1 x ReefRun G2 12000	1 x ReefRun G2 12000	1 x ReefRun G2 6000	1 x ReefRun G2 8000	1 x ReefRun G2 12000	1 x ReefRun G2 12000
デラックスシリーズ仕様	Red Sea ReefLED™ アドバンスド・ ライトシステム	4 x ReefLED G2 115 or 3 x ReefLED G2 170	2 x ReefLED G2 170	3 x ReefLED G2 170	3 x ReefLED G2 170	4x ReefLED G2 170	2 x ReefLED G2 115	3 x ReefLED G2 115 or 2 x ReefLED G2 170	3 x ReefLED G2 170	4 x ReefLED G2 170
キャビネット	耐海水仕様アルミフレームキャビネット		✓	✓	✓	✓			✓	✓
	水平調整機能付き合板製キャビネット	✓					✓	✓	✓	✓
	フランジ	トップフランジ	トップフランジ	トップフランジ	トップフランジ	トップフランジ	トップフランジ	トップフランジ	トップフランジ	トップフランジ

\*仕様等は予告なく変更する場合があります。



# MAX<sup>®</sup> NANO G2

Cube | Peninsula | XL | XXL

MAX NANO G2 Peninsula

MAX NANO G2 Cube

MAX NANO G2 XL

MAX NANO G2 XXL

オプションの追加機器：  
NanoMat & ReefATO+



装備可能（別売）：  
NanoMat & ReefATO+



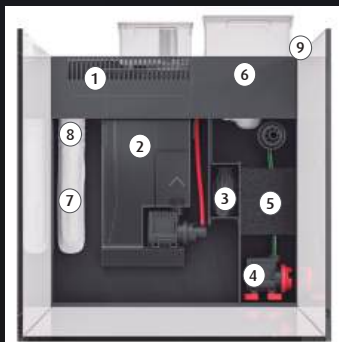
MAX NANOシリーズには、リーフアクアリウムを維持するために必要な全ての装備が整っており、機器の選択に悩むこともありません。これらのモデルに装備されているすべての機器はREEF-SPECを準拠しており、サンゴの飼育がどのようなものかを体験したい初級者のみならず、スペースや手間を最小限にしたいベテランのリーファーにも最適なシステムです。

- ✓ ウルトラクリアーガラスを採用したリムレス水槽
- ✓ Wi-FiでコントロールできるレッドシーReefLED50ライティング
- ✓ REEF-SPEC<sup>®</sup>フィルトレーションとサーキュレーションシステムを備えた高性能リアサンブ
- ✓ 自動給水装置と足し水用の貯水槽
- ✓ 便利な場所に装備されたスキマーと循環ポンプの電源スイッチ

	MAX NANO G2 Cube	MAX NANO G2 Peninsula	MAX NANO G2 XL	MAX NANO G2 XXL
システム水量	75 L	100 L	127 L	200 L
水槽高さ	45 cm	45 cm	50 cm	50 cm
水槽幅	45 cm	45 cm	50 cm	90 cm
水槽奥行	45 cm	58.5 cm	60 cm	55 cm

## REEF-SPEC<sup>®</sup> フィルトレーションとサーキュレーション

- ✓ REEF-SPEC<sup>®</sup>NANOプロテインスキマー：消費電力がたったの5W。新しく開発されたNANOスキマーポンプは発熱も少なく、作動音も本当に静かです。
- ✓ 循環ポンプ：CubeとPeninsulaには毎時950リットル、XLには毎時1550リットルのSicce製循環ポンプが装備されています。どちらも水槽の全水量を1時間に約10回循環させます。
- ✓ サーフェスキマー：取り外しができ、掃除も簡単に行えます。飼育槽の表層水をミクロンフィルターバッグにダイレクトに落とし込む特殊設計。
- ✓ 物理ろ過：225ミクロンフィルターバッグ、REEF-SPEC<sup>®</sup>カーボン、気泡止めスポンジ付属。



### 特徴

1. 着脱式サーフェススキマー
2. プロテインスキマー
3. 活性炭
4. 循環ポンプ
5. バブルトラップスポンジ
6. 自動給水装置
7. ミクロンフィルターバッグ

オプションで追加可能

8. NanoMat対応
9. ReefATO+対応



詳細はHPへ

# MAX<sup>®</sup> NANO G2

プラグ&プレイ<sup>®</sup>で楽しめるオープントップ・リーフシステム

## Specifications



Cube



Peninsula



XL



XXL

システム寸法	幅	水槽幅	45 cm	45 cm	50 cm	90 cm
	奥行き	水槽奥行き	45 cm	58.5 cm	60 cm	55 cm
	高さ	水槽高さ	45 cm	45 cm	50 cm	50 cm
		システム全体の高さ（LEDライトユニットを除く）	132 cm	132 cm	137 cm	137 cm
主な特徴	フロントガラス厚	フロントとサイドにウルトラクリアーガラス採用	8 mm	8 mm	10 mm	12 mm
	サーフェススキマー	ビルトインサーフェススキマー	✓	✓	✓	✓
	クーラー接続キット	クーラー導入のための接続口付属	-	-	-	-
	一体型パワーセンター	ポンプや他の機器のための独立スイッチ付き電源ソケット	2 口	2 口	2 口	3 口
	一体型自動給水システム	インサンプフロートバルブを備え、水足しも簡単な貯水槽	1.5 L	1.5 L	2.72 L	2.72 L
	ReefATO+ 対応	ReefATO+専用水位センサーホルダー	✓	✓	✓	✓
総水量	総水量	飼育槽とリアサンプの合計	75 L	100 L	127 L	200 L
	飼育水量	飼育水槽	62 L	87 L	111 L	168.5 L
	リアサンプ水量	リアサンプ	13 L	13 L	16 L	28.9 L
ライティング	LEDライティングシステム	Red Sea ReefLED <sup>®</sup>	1 x ReefLED 60	1 x ReefLED 60	1 x ReefLED 60	2 x ReefLED 60
	ライティング – 基本構成	リーフ用スペクトル 公称出力合計値	60W	60W	60W	2 x 60W
	ライティングコントロール	Wi-Fi接続システム。iOSとAndroid対応	✓	✓	✓	✓
フィルトレーション&サーキュレーション	総循環量(L/h)	見えない場所に配置された循環ポンプ	1 x 950	1 x 950	1 x 1550	2 x 1550
	プロテインスキマー	プロテインスキマーモデル	MSK NANO	MSK NANO	MSK NANO XL	MSK NANO XXL
		流量	180 Lph	180 Lph	280 Lph	280 Lph
		エアー流入量	60 Lph	60 Lph	130 Lph	130 Lph
	NANO Mat 対応	NanoMatに対応した着脱式のフィルターセクション	✓	✓	✓	✓
	物理ろ過フィルター	吸着剤などの設置に便利	1	1	1	1
	メディアラック	リアサンプ用	-	-	-	✓
	化学ろ過材	リン酸塩を溶出しない高品質活性炭	100g	100g	100g	100g
キャビネット	キャビネット仕上げ	防滴性ポリウレタン塗装のMDF製 ドアおよびHPL被膜の合板製パネル	✓	✓	✓	✓