

Shiner シャイナー 取扱説明書

ZOOX
Live for Reef

はじめに

当品をお買い上げいただき、誠にありがとうございます。シャイナーを組み立てる前に、必ずこのマニュアルをお読みいただき、正しくご使用ください。このマニュアルには、シャイナーのセットアップ方法や操作方法、メンテナンスについての詳細が記載されています。

お読みになった後は、保証書とともに大切に保管してください。

安全上のご注意

ここに示した注意事項は、製品を安全に正しくお使いいただき、お使いになる人や他の人々への危害や損害を未然に防止するためのものです。

以下に、本書に使用している表示とその意味を説明します。誤った取り扱いをしたときに生じる危険とその程度を、次のように区分しています。

注意事項の区分



警告

「人が死亡または重傷を負う可能性が想定される内容」を表します。



注意

「人が損害を負う可能性や、物的損害の発生が想定される内容」を表します。

マークの意味



禁止



強制



電源プラグを抜く

電源プラグ・電源コード・コンセントの取り扱い



警告



電源は、交流 100V で、定格 15A 以上のコンセントを単独で使用する

交流 100V 以外での使用や、コンセントを他の器具と同時に使ったり、延長コードを使うと火災・感電の原因になります。

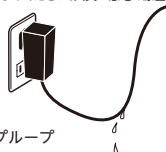


**電源プラグは、根元まで確実に差し込む
感電や発熱による火災の原因となります。**



**電源タップには必ずドリップループ
を設ける**

水滴がコードを伝ってコンセントに接触しないようにしてください。火災・感電の原因になります。



ドリップループ



電源コードや電源プラグを無理に曲げたり、引っ張ったり、ねじったり、たばねたり、重いものをのせたり、挟み込んだり、加工したりしない

電源コードが破損し、火災・感電の原因になります。

電源プラグ・電源コード・コンセントの取り扱い

警告



濡れた手で電源の抜き差しをしない
感電の原因になります。



電源プラグをコンセントから引き抜くときは、電源プラグを持って引き抜く
コードを持って引き抜くとコードが破損し、火災・感電の原因になります。



製品に触れる際は、電源プラグを抜く
感電の原因になります。



電源プラグのほこりは、定期的に取り除く
ほこりなどがたまると、湿気などにより火災の原因となります。乾いた布で拭き取ってください。

設置するとき

警告



高温になる場所(火のそば、熱器具のそば、炎天下など)や、直射日光の当たる場所には設置しない



本製品を改造・加工等しない
破損やケガ、火災の原因となります。



アクアリウム水槽用照明以外の目的で
使用しない
破損やケガ、火災の原因となります。

注意



設置する場所は製品の重量に耐えられる安定した場所を選び、付属のワイヤーまたは専用ラックを使用し、確実に固定する
不適切な場所に設置すると、落下や破損の原因になります。



お子様に危険を及ぼす恐れのある場所には設置しない



水中や水がかかる場所に設置しない
破損や火災の原因となります。



屋外での使用や、放置をしない
発熱・破損などの原因になります。



ネジを締めすぎない
破損・故障の原因になります。



本製品に衝撃を与えないよう、持ち運び・設置等の際の取扱いには十分注意する
衝撃を与えると、水槽が割れる危険があります。

使用するとき

警告



異常時(こげ臭いなど)は、すぐに電源プラグをコンセントから抜き、使用を中止する
発熱・火災の原因となります。購入された販売店もしくは弊社までご連絡ください。



製品の近くに紙類や布類を置かない
火災の原因となります。



LED ライトの光源を直視しない
目にダメージを与える原因となります。

注意



製品に水がかからないように注意する
故障、火災の原因になります。



製品が水没した場合、直ちに電源コンセントを抜く
各自治体の指示に従って製品を廃棄してください。

製品仕様

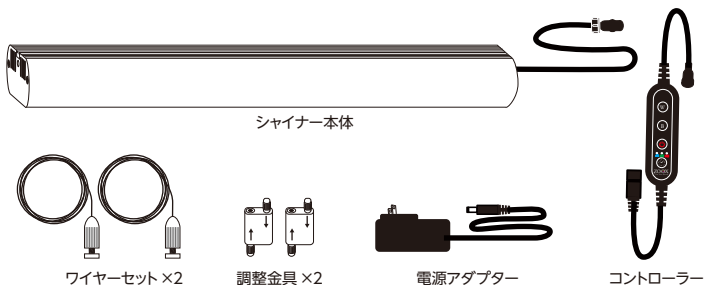
モデル	シャイナー 60
対応水槽サイズ	60～90cm（別売りラック使用時：60cm）
本体サイズ	幅 580mm，奥行き 54mm，高さ 36mm
本体重量	0.83kg
入力電圧 / 周波数	100-240VAC 50/60Hz
消費電力*	36w(±10%)

モデル	シャイナー 90
対応水槽サイズ	90～120cm（別売りラック使用時：90cm）
本体サイズ	幅 880mm，奥行き 54mm，高さ 36mm
本体重量	1.26kg
入力電圧 / 周波数	100-240VAC 50/60Hz
消費電力*	52w(±10%)

*アダプターを除く

※ワイヤーセット付属（ワイヤー 2m）。シャイナーアルミニウムラックは別売りです。

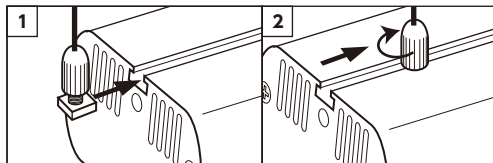
パーツリスト



吊りワイヤーの設置方法

※別売のシャイナーアルミニウムラックを使用して設置する場合は、添付の説明書通りにラックを設置し、次項に進んでください。

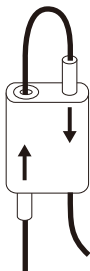
1. シャイナー本体に、ワイヤーを取り付けます。
本体上部の溝に、ワイヤーの先端の金具を図のように差し込み、ネジ部分を締めて固定してください。



注意

ワイヤーの取り付け位置は、左右均等になるようにしてください。
また、端に寄り過ぎると外れる恐れがありますので、安定して吊り下げられる位置になるようにご注意ください。

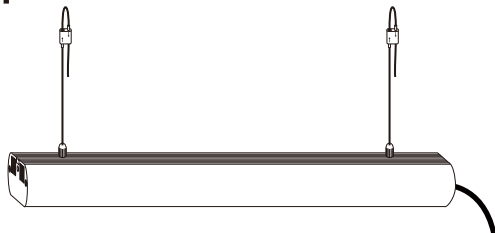
2. ワイヤーの先端を調整金具に下図のように差し込みます。
ワイヤーを任意の長さに調整して、シャイナーを吊り下げてください。
バランスを調整し、位置を確定してください。



●ワイヤーを抜くとき

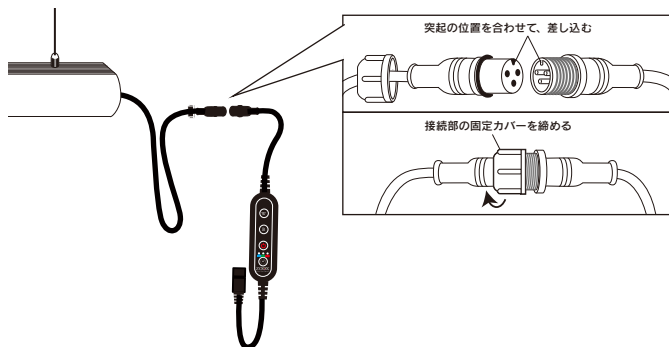


ネジを押し込みながら、ワイヤーを抜いてください。



コントローラーと電源の接続方法

1. シャイナー本体から出ているコードに、コントローラーを接続します。

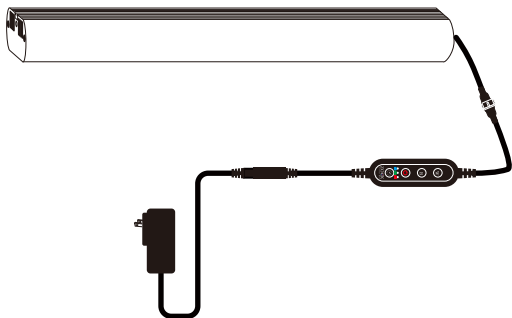
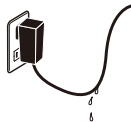


2. コントローラーと電源アダプターを接続し、電源アダプターをコンセントに差し込んでください。

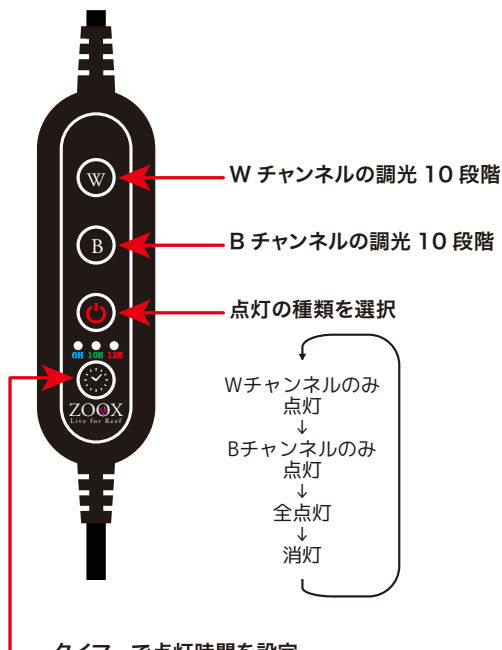


注意

電源アダプターには必ずドリップループを設け、
水滴がコンセントに接触しないように
してください。



コントローラーの操作方法



タイマーで点灯時間を設定 (6時間、10時間、12時間のいずれか)

調光を任意の光量に設定した後、タイマーボタンで点灯時間を設定してください。タイマーボタンを押した時間から、タイマーがカウントされます。

例：AM10:00 に 6 時間タイマーをセットした場合、
PM16:00 頃までライトが点灯し、翌日の AM10:00 頃再度点灯します。

※タイマー稼働中にカラーを変更すると、そこからタイマーがカウントされます。

※簡易タイマーのため、時間に多少のズレが発生する場合があります。
時間に正確に点灯させたい場合は、別途タイマーコンセント等をご使用ください。

お手入れ方法

- 天面の放熱板のホコリを取り除くために、定期的に清掃を行ってください。
- 灯具本体には水しぶきがかかりやすく、本体やレンズが塩分やカルシウムによるダメージを受け、故障の原因や照明効果の低下につながりますので定期的に点検・清掃・メンテナンスを行ってください。また、水がかからないように使用してください。



注意

お手入れの際は、必ず電源アダプターをコンセントから抜いてください。
ぬれた手で抜き差ししないでください。
本体に触れる際は、電源プラグをコンセントから抜き、本体が完全に冷めてから行ってください。



電源を抜く



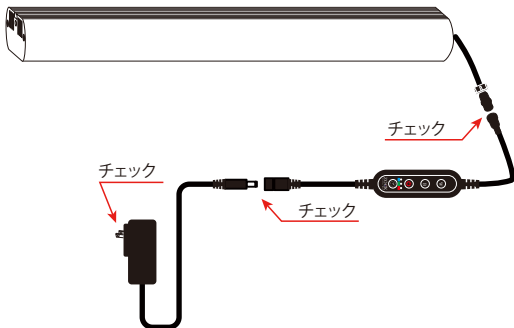
ぬれ手禁止

- ・乾いた柔らかい布で本体を優しく拭いてください。本体を傷つける原因となりますので硬い布は使用しないでください。また、濡れた布は本体に水分が入り、故障や漏電を引き起こす可能性がありますので、使用しないでください。
- ・電源アダプターのホコリは、定期的に取り除いてください。ホコリがたまると、湿気などにより火災の原因となります。乾いた布で拭き取ってください。

Q & A

Q. 電源がつかない。

A. 電源コードやアダプターの各コネクタ部分が適切に接続されているか再度確認してください。



- トラブルやわからない事が発生した場合は、購入いただいた販売店または弊社お問い合わせメールへご連絡ください。

株式会社エムエムシー企画 レッドシー事業部

お問い合わせメール：info@mmcpplanning.com

輸入・発売元／株式会社エムエムシー企画 レッドシー事業部

〒174-0063 東京都板橋区前野町 6-29-4

<https://aqua.mmccorp.jp>

E-mail : info@mmcplanning.com